

INFORME INTERVENTORIA #22 AVANCE DE OBRA



Septiembre 2021

ARMANDO GÓMEZ VILLABONA
Carrera 37#37-105 El prado
3002122600
prago.ingenieria28@gmail.com
BUCARAMANGA

INTRODUCCION

En el presente informe se muestra la evidencia fotografía obtenida por parte de la interventoría en el mes de septiembre, la cual da como resultado alguna observación en los diferentes aspectos de la obra con el fin de lograr una mejora en los procesos, así como detectar problemáticas de seguridad que pudiesen llegar a comprometer los intereses de PHARMASAN.

OBJETIVOS

- Verificar el estado de la estructura construida a la fecha.
- Verificar el estado de los elementos no estructurales.
- Realizar las correcciones en la estructura metálica del mezzanine.
- Realizar acompañamiento durante la fundida de concreto.
- Verificar el estado de la seguridad y movilidad en el trabajo de la obra.
- Realizar seguimiento a la instalación de acabados.

REGISTRO FOTOGRAFICO



Imagen 1



Imagen 2



Imagen 3



Imagen 4



Imagen 5



Imagen 6



Imagen 7

ARMANDO GÓMEZ VILLABONA
Carrera 37#37-105 El prado
3002122600
prago.ingenieria28@gmail.com
BUCARAMANGA



Imagen 8



Imagen 9



Imagen 10

ARMANDO GÓMEZ VILLABONA
 Carrera 37#37-105 El prado
 3002122600
 prago.ingenieria28@gmail.com
 BUCARAMANGA



Imagen 11



Imagen 12



Imagen 13



Imagen 14

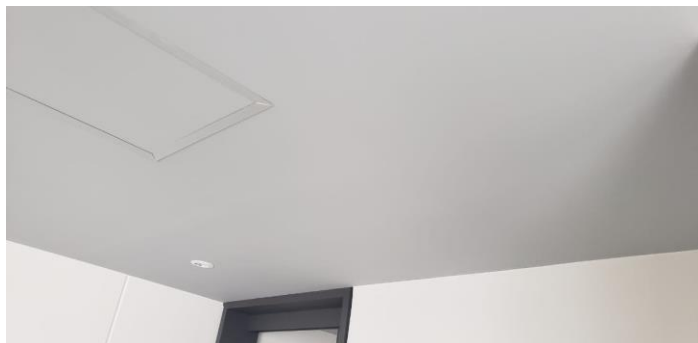


Imagen 15



Imagen 16

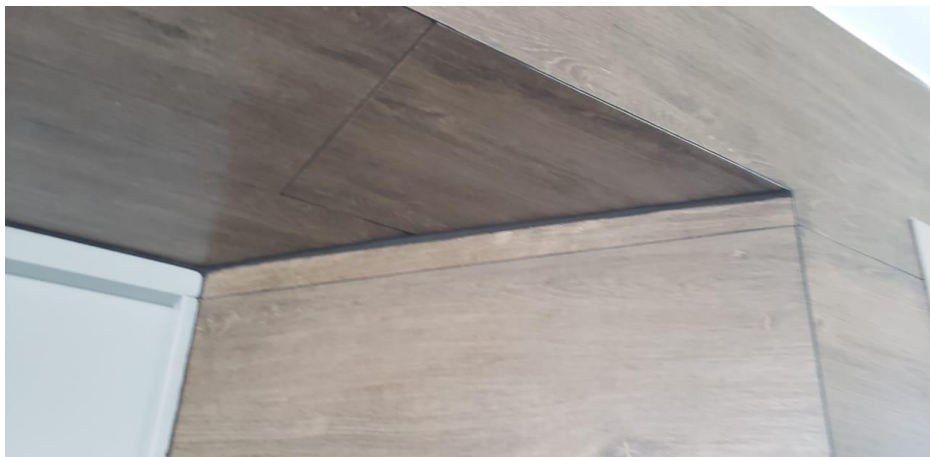


Imagen 17



Imagen 20



Imagen 18



Imagen 19

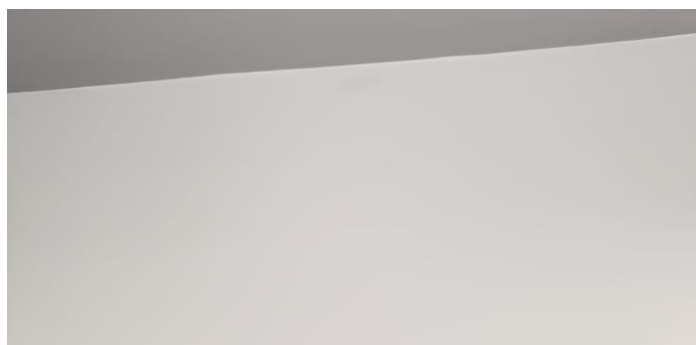


Imagen 21

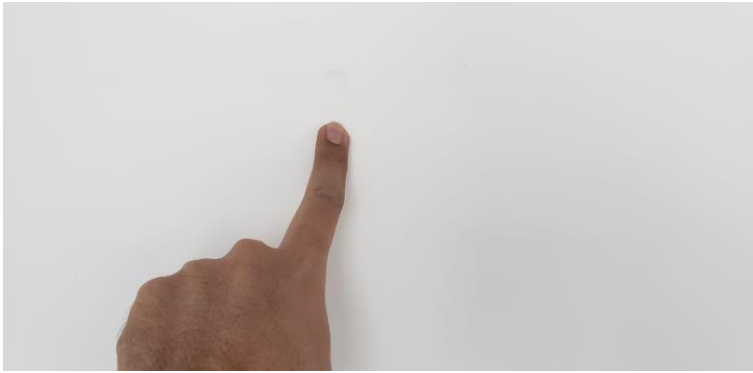


Imagen 22

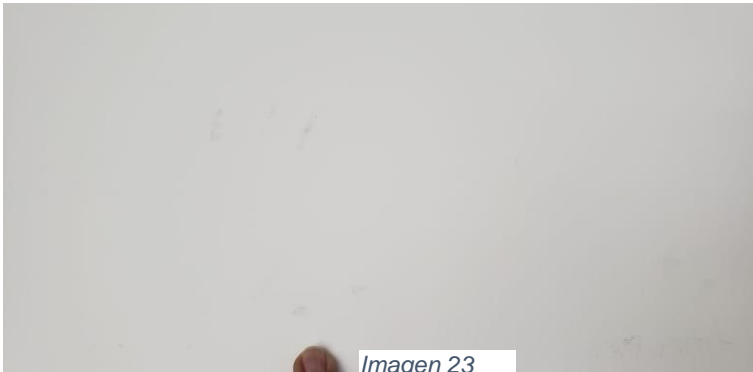


Imagen 23



Imagen 25

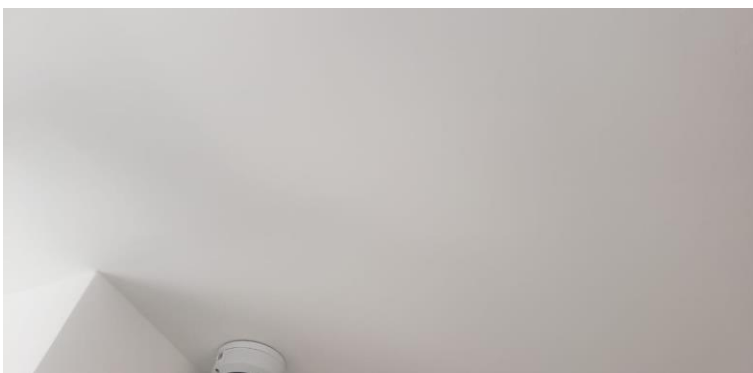


Imagen 26



Imagen 24

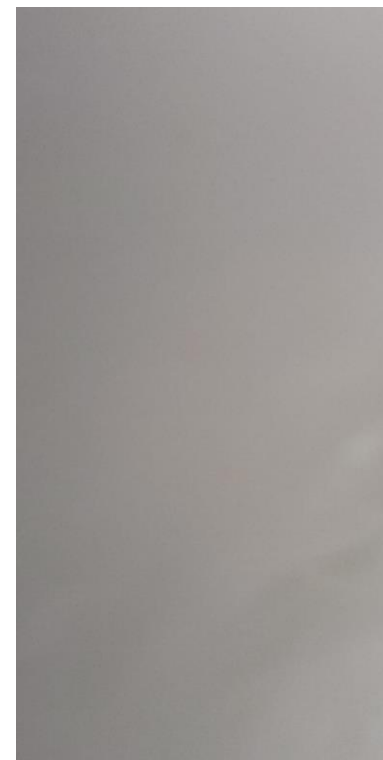


Imagen 27



Imagen 28



Imagen 29

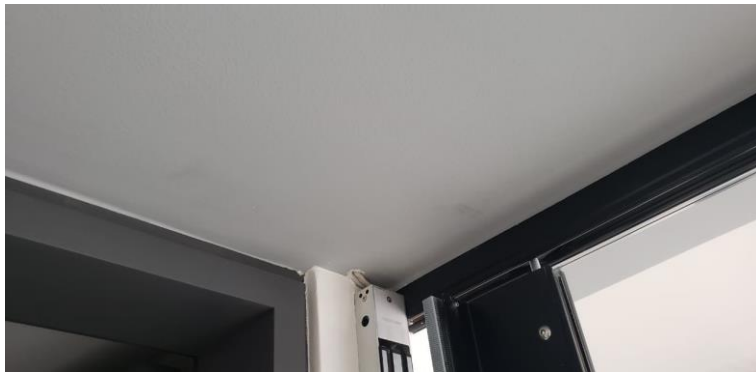


Imagen 31

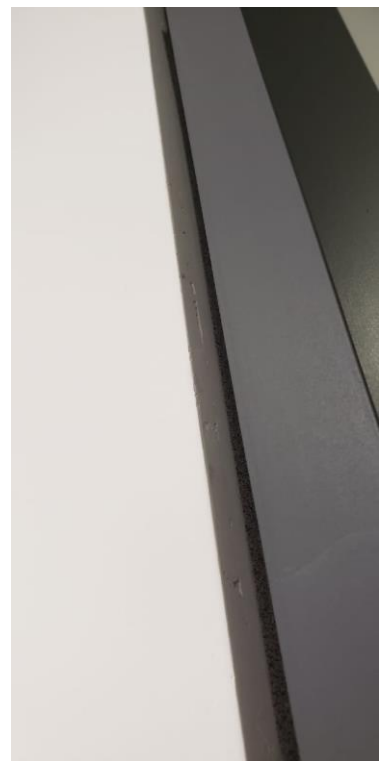


Imagen 30



Imagen 32



Imagen 33



Imagen 34



Imagen 35



Imagen 36



Imagen 37



Imagen 38



Imagen 39

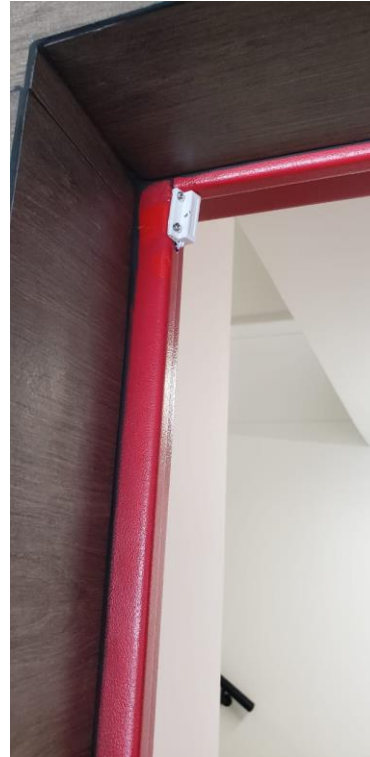


Imagen 40



Imagen 41



Imagen 42



Imagen 43



Imagen 44

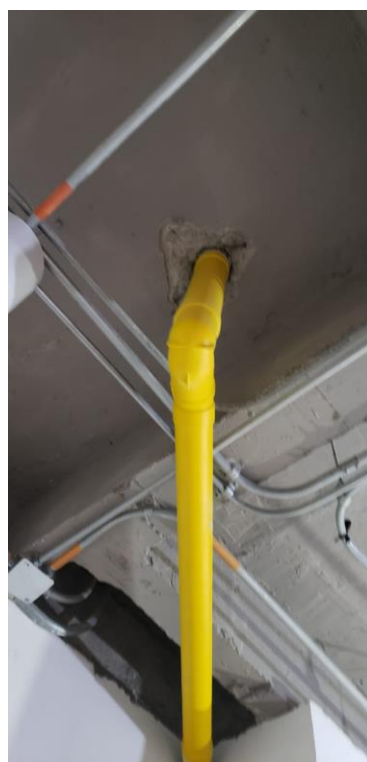


Imagen 45

ARMANDO GÓMEZ VILLABONA
 Carrera 37#37-105 El prado
 3002122600
 prago.ingenieria28@gmail.com
 BUCARAMANGA



Imagen 46



Imagen 47

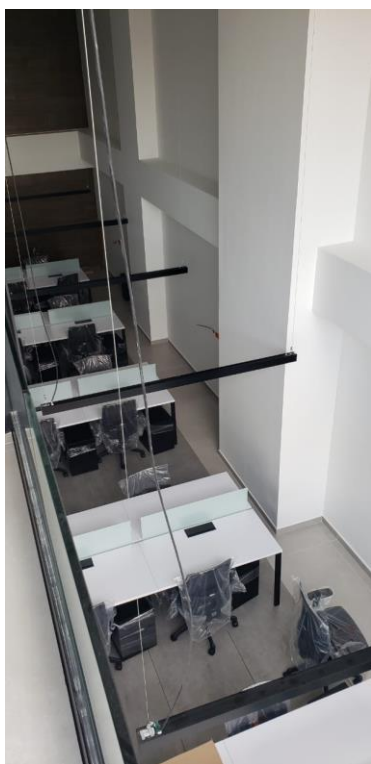


Imagen 48



Imagen 49

ARMANDO GÓMEZ VILLABONA
 Carrera 37#37-105 El prado
 3002122600
 prago.ingenieria28@gmail.com
 BUCARAMANGA



Imagen 50



Imagen 51



Imagen 52



Imagen 53



Imagen 54



Imagen 55

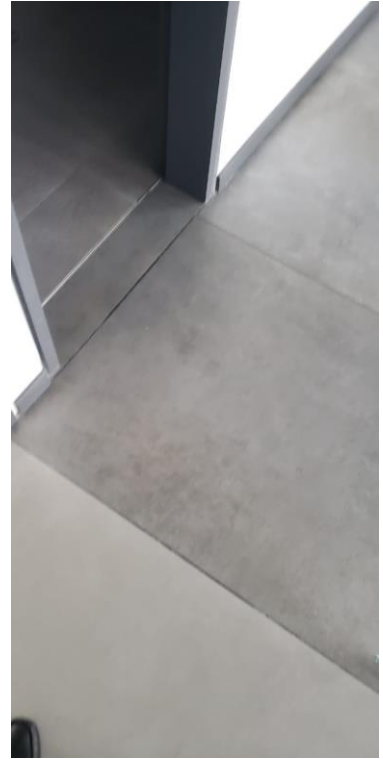


Imagen 56



Imagen 57

ARMANDO GÓMEZ VILLABONA
 Carrera 37#37-105 El prado
 3002122600
 prago.ingenieria28@gmail.com
 BUCARAMANGA

UBICACIÓN REGISTRO FOTOGRAFICO	
Imagen 1	Fachada vista interna
Imagen 2	
Imagen 3	Espacio publico
Imagen 4	
Imagen 5	Baño
Imagen 6	
Imagen 7	Llave de grifo en mal estado
Imagen 8	Lavaplatos
Imagen 9	
Imagen 10	
Imagen 11	Arreglos faltantes en el cielo raso
Imagen 12	
Imagen 13	
Imagen 14	
Imagen 15	
Imagen 16	
Imagen 17	Dilatación cerámica puerta del ascensor
Imagen 18	Filos mal hechos
Imagen 19	
Imagen 20	
Imagen 21	
Imagen 22	Manchas en las paredes
Imagen 23	
Imagen 24	
Imagen 25	
Imagen 26	
Imagen 27	
Imagen 28	

Imagen 29	Mal aplicación de la pintura
Imagen 30	Daños en el marco de la puerta
Imagen 31	
Imagen 32	
Imagen 33	En la puerta de ascenso de la terraza falta la manija interna de la puerta
Imagen 34	Manchas en la puerta
Imagen 35	
Imagen 36	Puerta dañada en la parte baja
Imagen 37	Mancha en la pared
Imagen 38	Prueba de la cerradura de la puerta
Imagen 39	En las puertas contra incendios hay mala aplicación de pintura
Imagen 40	
Imagen 41	
Imagen 42	Rack sin terminar
Imagen 43	
Imagen 44	Tubería sanitaria sin recubrimiento
Imagen 45	
Imagen 46	Mobiliario
Imagen 47	
Imagen 48	Iluminación
Imagen 49	
Imagen 50	Gancho en la terraza
Imagen 51	Dilatación en la terraza
Imagen 52	
Imagen 53	Manchas en la terraza

CONCLUSIONES Y RECOMENDACIONES

- La obra actualmente ya se encuentra en su etapa final faltando en este momento solo la instalación del 30% de equipos y mobiliario.
- Se hicieron algunas observaciones a la constructora sobre las reparaciones finales necesarias.
- En el siguiente mes se hará seguimiento al cumplimiento de las observaciones dadas y la correcta instalación del equipo faltante.



ARMANDO GÓMEZ VILLABONA
Ingeniero Civil UIS
Especialista en diseño estructural UIS
TP: 68202096273-STD